

Inštalácia SQL Server 2005 EXPRESS EDITION

SQL 2005 Express Edition je bezplatná, voľne šíriteľná verzia MS SQL Server. Oproti MSDE 2000 (ktorého je nástupcom) umožňuje pracovať viac ako 5. sieťovo pripojeným používateľom súčasne, veľkosť databáz spolu môže byť maximálne 4 GB.

1. Získanie inštalačného balíka SQL 2005 Express Edition

SQL 2005 Express Edition je voľne stiahnuteľný na stránke Microsoft-u:

[http://msdn.microsoft.com/sk-sk/express/bb410792\(en-us\).aspx](http://msdn.microsoft.com/sk-sk/express/bb410792(en-us).aspx)

Pre 32-bitový Windows je link **Download** v časti **“Install Microsoft SQL Server 2005 Express Edition”** (súbor **SQLEXP32.EXE**, veľkosť cca 35,9 MB).

Pre 64-bitový Windows nájdete link **“For the 64-bit install of SQL Server 2005 Express Edition, click here”** v spodnej časti stránky (súbor **SQLEXP32.EXE**, veľkosť cca 54,7 MB).

2. Požiadavky pre inštaláciu SQL 2005 Express Edition

Systémové požiadavky pre inštaláciu SQL 2005 Express Edition sú zhrnuté v nasledovnej tabuľke (údaje sú prevzaté z www.microsoft.com) :

Procesor	min. Pentium III 500 MHz, doporučený Pentium III 1GHz a vyšší
RAM	min. 192 MB, doporučené 512 MB a viac
Pevný disk	min. 600 MB voľného miesta
Operačný systém	<p>Windows Server 2003 SP1 Windows Server 2003 Enterprise Edition SP1 Windows Server 2003 Datacenter Edition SP1 Windows Server 2003 Web Edition SP1</p> <p>Windows Small Business Server 2003 Standard Edition SP1 Windows Small Business Server 2003 Premium Edition SP1</p> <p>Windows XP Professional SP2 Windows XP Home Edition SP2 Windows XP Tablet Edition SP2 Windows XP Media Edition SP2</p> <p>Windows 2000 Professional Edition SP4 Windows 2000 Server Edition SP4 Windows 2000 Advanced Edition SP4 Windows 2000 Datacenter Server Edition SP4</p>
Iný software	<p>Windows Installer 3.1 Microsoft .NET Framework 2.0 alebo vyšší</p>

Pozn. Tieto požiadavky sú definované pre SQL 2005 Express Edition SP1 (Service Pack 1).

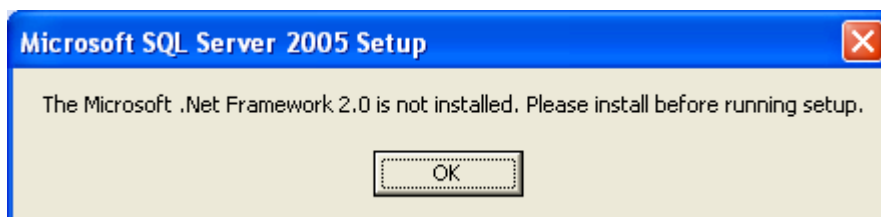
- Aktuálne je k dispozícii na stiahnutie SQL 2005 Express Edition SP2 (Service Pack 2). Túto verziu je možné nainštalovať aj na Windows Vista a Windows 7.
- Pri Windows XP sa doporučuje mať nainštalované všetky aktuálne aktualizácie vrátane SP3 (Service Pack 3). V tomto prípade už nie je nutné doinštalovávať Windows Installer 3.1, ako je uvedené v systémových požiadavkách.
- Ak sa bude inštalovať SQL 2005 Express Edition SP2 na Windows XP SP2, môžu sa vyskytnúť problémy pri štarte servera a jeho služieb (stalo sa, že nastala tzv. modrá obrazovka, Windows nenabehol po reštarte, len v núdzovom režime, kde bolo treba odstrániť SQL Server). Dajú sa použiť staršie inštaláčne balíky SQL 2005 Express Edition (SP1), tie však už nie sú dostupné na www.microsoft.com.

3. Inštalácia SQL 2005 Express Edition

Pre začatie inštalácie spustíte stiahnutý súbor **SQLEXP32.EXE** (32-bitová verzia) alebo **SQLEXP32.EXE** (64-bitová verzia). Pokiaľ bude potrebné doinštalovať iný požadovaný software, uvedený v systémových požiadavkách, inštalátor túto skutočnosť zhlási. Podľa toho postupujte podľa časti 3.1 alebo 3.2. Pokiaľ nebude potrebné doinštalovať žiadny iný software, postupujte podľa časti 3.3.

3.1 Inštalácia .NET Framework 2.0

Pokiaľ chýba tento balíček, inštalátor SQL 2005 Express Edition vyhodí nasledovnú správu:

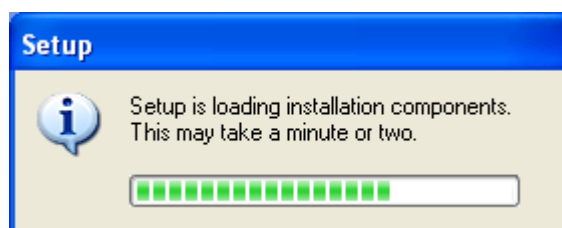


V tomto prípade je potrebné stiahnuť a nainštalovať tento balíček. Stiahnite si balíček .NET Framework 3.5 SP1, ktorý už obsahuje aj verziu 2.0. Balíček stiahnete zo stránky

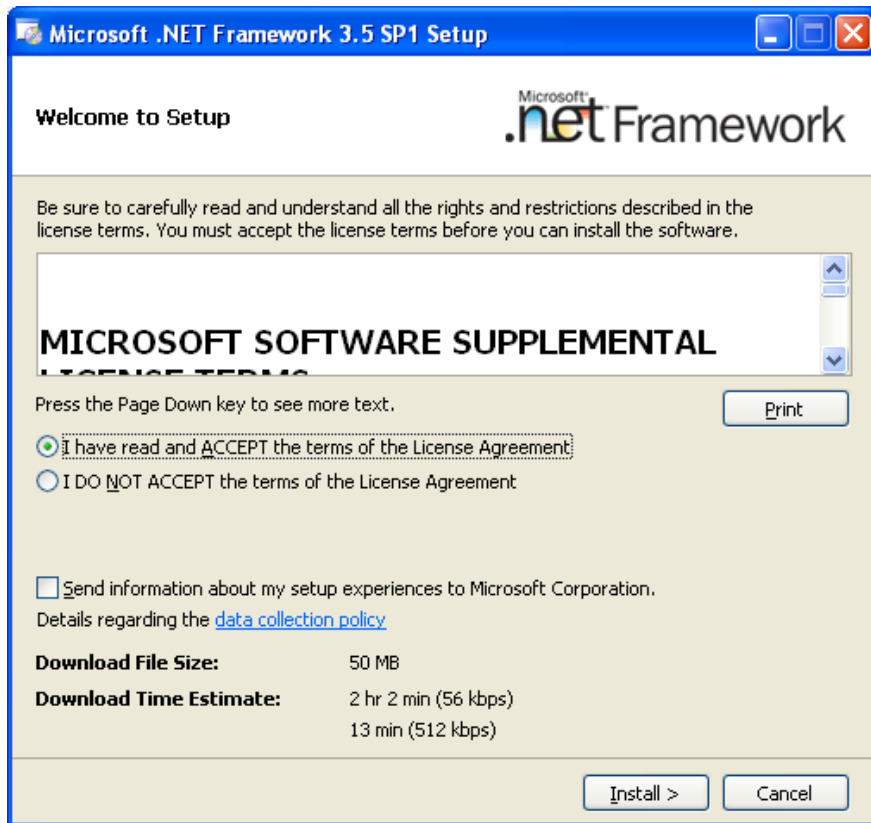
<http://msdn.microsoft.com/en-us/netframework/cc378097.aspx>

z odkazu “.NET Framework 3.5 Service Pack 1 (Full Package)” (súbor *dotnetfx35.exe*, veľkosť cca 231 MB), čo je plný inštaláčny balíček. Lepšie je inštalovať z plného balíčka, pretože potom počas inštalácie nie je potrebné sťahovať veľa súborov z lokality Microsoft. Takto si inštalátor .NET Framework 3.5 SP1 stiahne sám len nevyhnutné množstvo súborov, potrebných pre inštaláciu. Pokiaľ stiahnete len základný balíček (súbor *dotnetfx35setup.exe* veľkosti cca 2,8 MB), potom všetky inštaláčne súbory sa pri inštalácii sťahujú z lokality Microsoft a celá inštalácia môže trvať cca 2 hodiny. V každom prípade počas inštalácie .NET Framework 3.5 musí mať počítač pripojenie do Internetu.

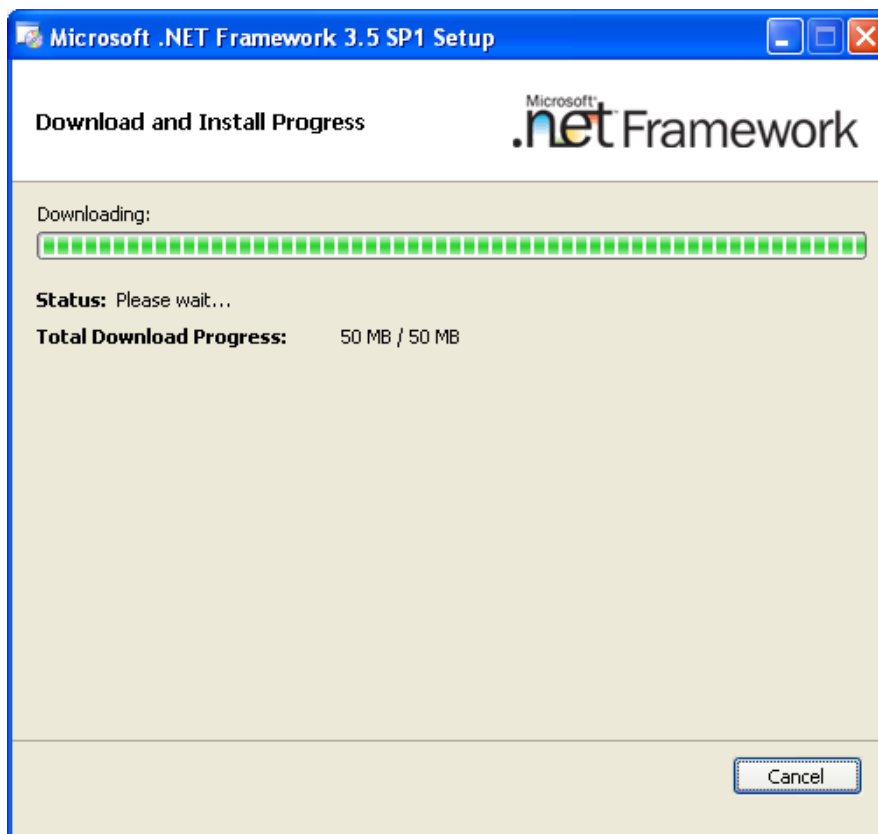
1. Po stiahnutí balíčka spustíte súbor **dotnetfx35.exe**. Po spustení sa začnú rozbaľovať z balíčka súbory potrebné pre inštaláciu:



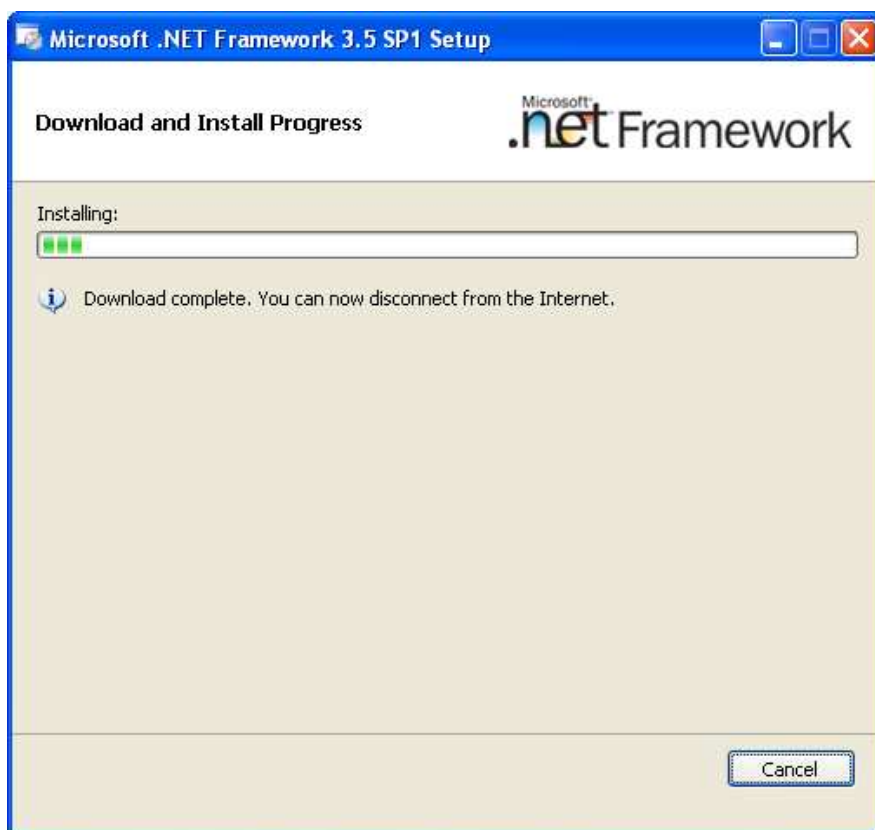
2. V úvodnom okne označte súhlas s licenčnými podmienkami a kliknite na **Install** :



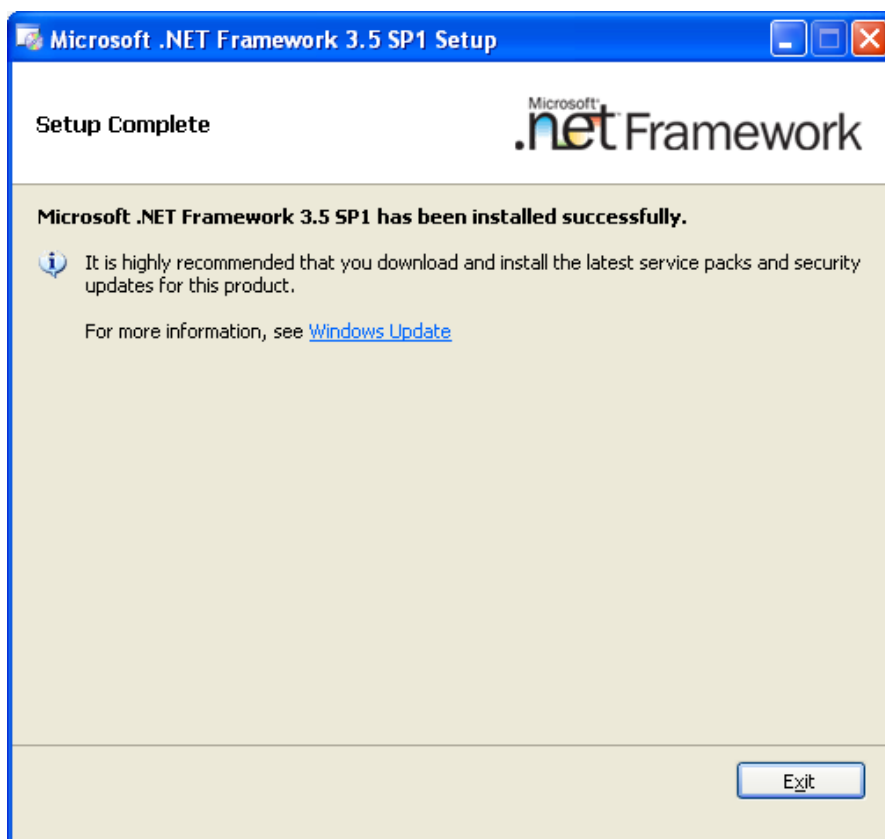
3. Inštalátor si stiahne požadované súbory z lokality Microsoft, čo môže trvať niekoľko minút:



4. Potom sa začne vlastná inštalácia .NET Framework 3.5 :



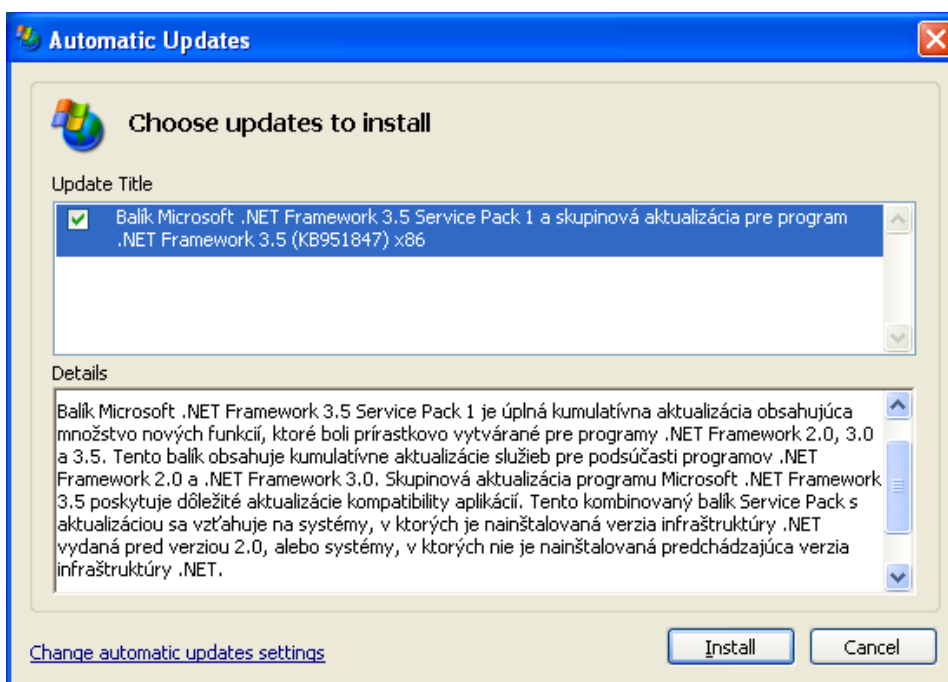
5. Po úspešnom nainštalovaní ukončíte inštaláciu tlačidlom **Exit** :



Nainštalovaný balíček .NET Framework možno pozrieť v zozname nainštalovaných programov (cez **Ovládací panel** → **Pridanie alebo odstránenie programov**) :



Ak sú vo Windows zapnuté aktualizácie, Windows upozorní o nových dostupných aktualizáciách pre .NET Framework 3.5 Service Pack 1:



Nie je nutné tieto aktualizácie inštalovať hneď, ale je doporučené ich neskôr doinštalovať. Možno ich doinštalovať aj vtedy, keď už bude nainštalovaný **SQL 2005 Express Edition**.

3.2 Inštalácia Windows Installer 3.1

Pokiaľ chýba tento balíček, inštalátor SQL 2005 Express Edition to zahlási. Spravidla tento balíček nie je potrebný na Windows XP SP3, Vista a 7. Pri Windows XP SP2 a nižších verziách Windows môže byť vyžadovaný. Balíček je možné stiahnuť na stránke

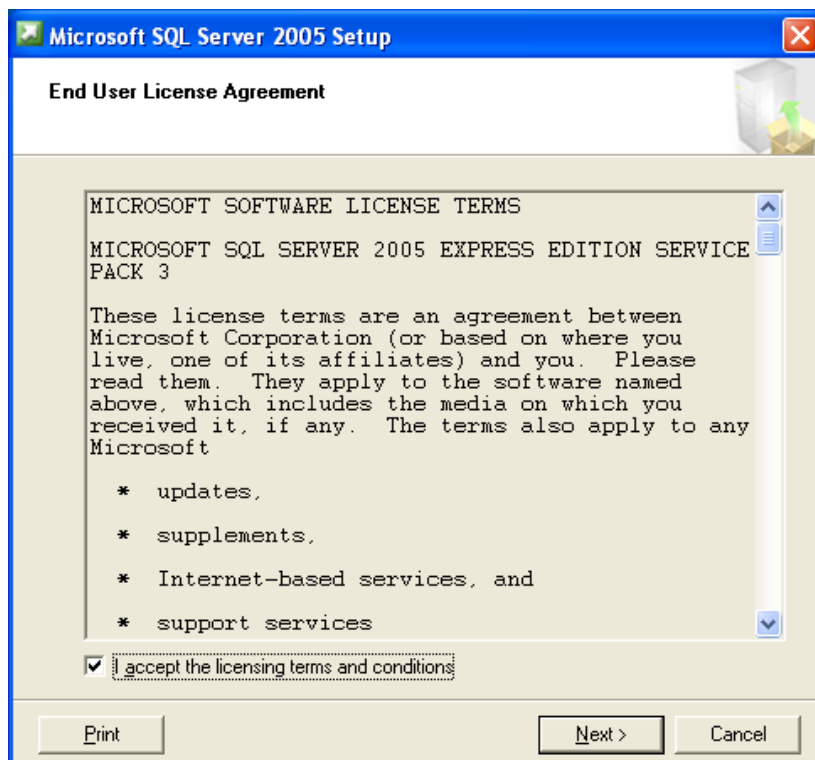
<http://msdn.microsoft.com/en-us/netframework/aa731542.aspx>

v časti **Related Resources**, link **Windows Installer 3.1**, prípadne priamo zo stránky

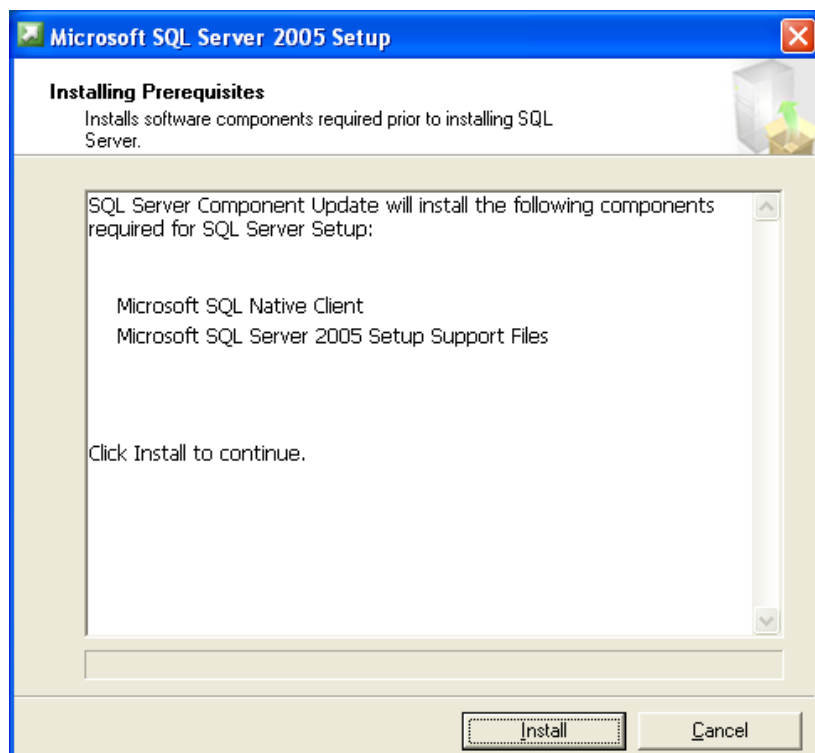
<http://www.microsoft.com/downloads/en/details.aspx?familyid=889482fc-5f56-4a38-b838-de776fd4138c&displaylang=en>

3.3 Vlastná inštalácia SQL 2005 Express Edition

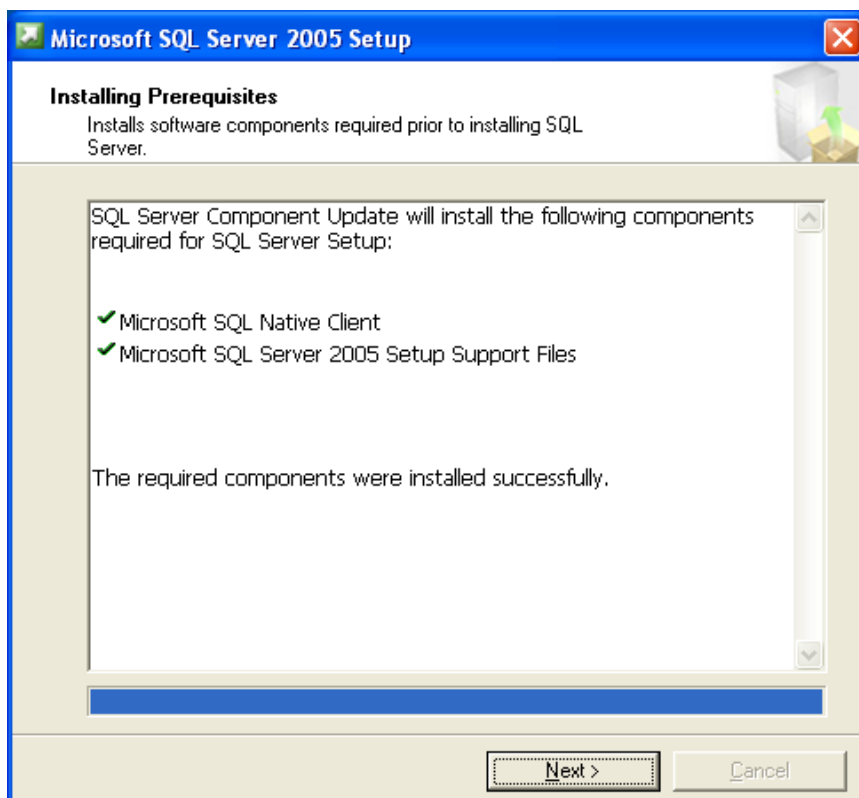
1. Pokiaľ inštalátor SQL 2005 Express Edition nezahlási žiadny iný chýbajúci software, je možné začať jeho vlastnú inštaláciu. V úvodnom okne potvrdte súhlas s licenčnými podmienkami a kliknite na **Next**:



2. Inštalátor upozorní, ktoré potrebné komponenty nainštaluje pre SQL Server. Kliknite na **Install** :



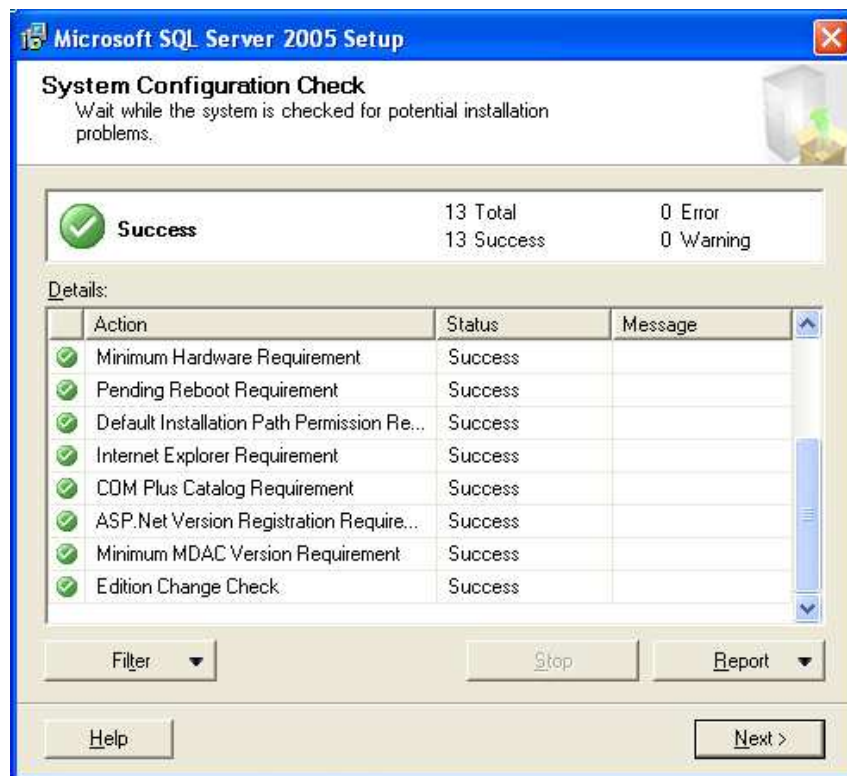
3. Inštalátor nainštaluje potrebné komponenty pre SQL Server. Po úspešnej inštalácii kliknite na **Next** :



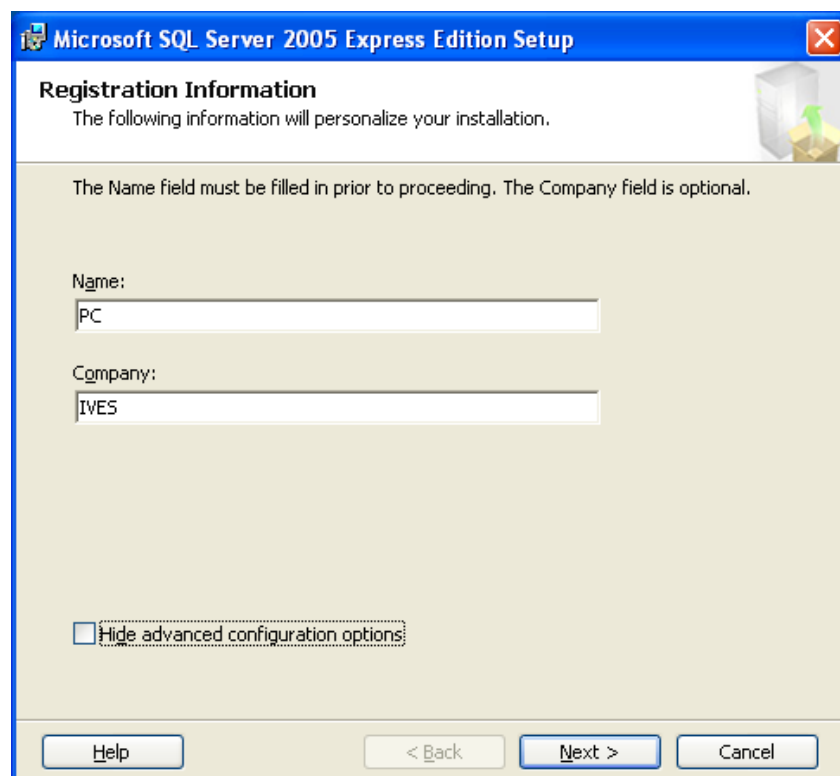
4. Začiatok samotnej inštalácie SQL 2005 Express Edition. Kliknite na **Next** :



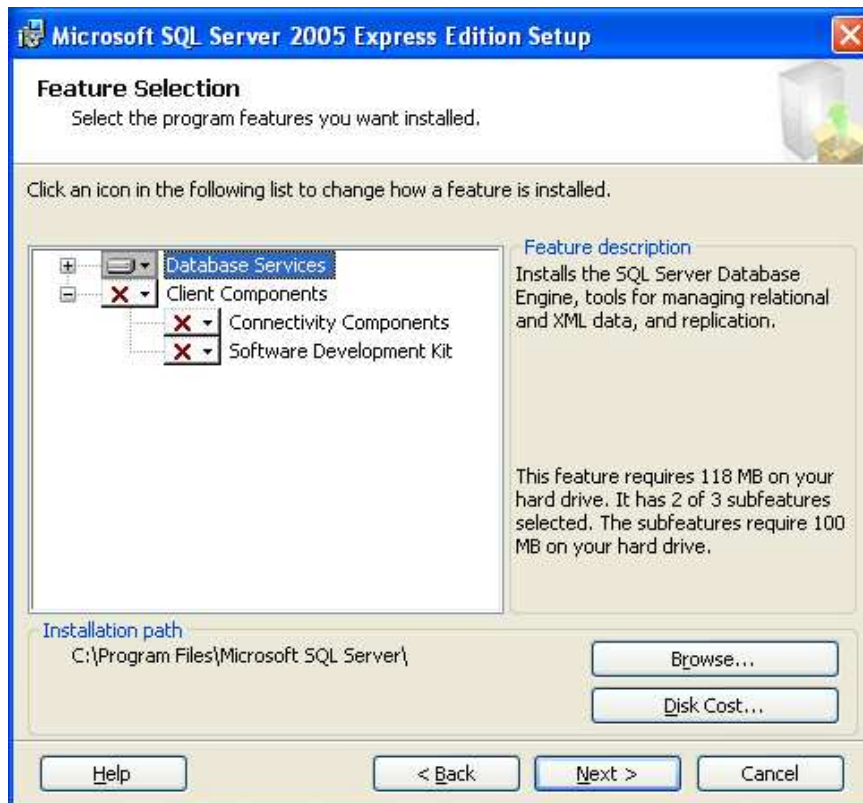
5. Inštalátor skontroluje, či sú splnené hardwarové a softwarové požiadavky. Všade by mal byť status **Success**. Môže sa prípadne vyskytnúť **Warning**. Nesmie však byť **Error**, inak nie je možné pokračovať v inštalácii. Po výskyte chyby je nutné ju analyzovať. Pre pokračovanie kliknite na **Next** :



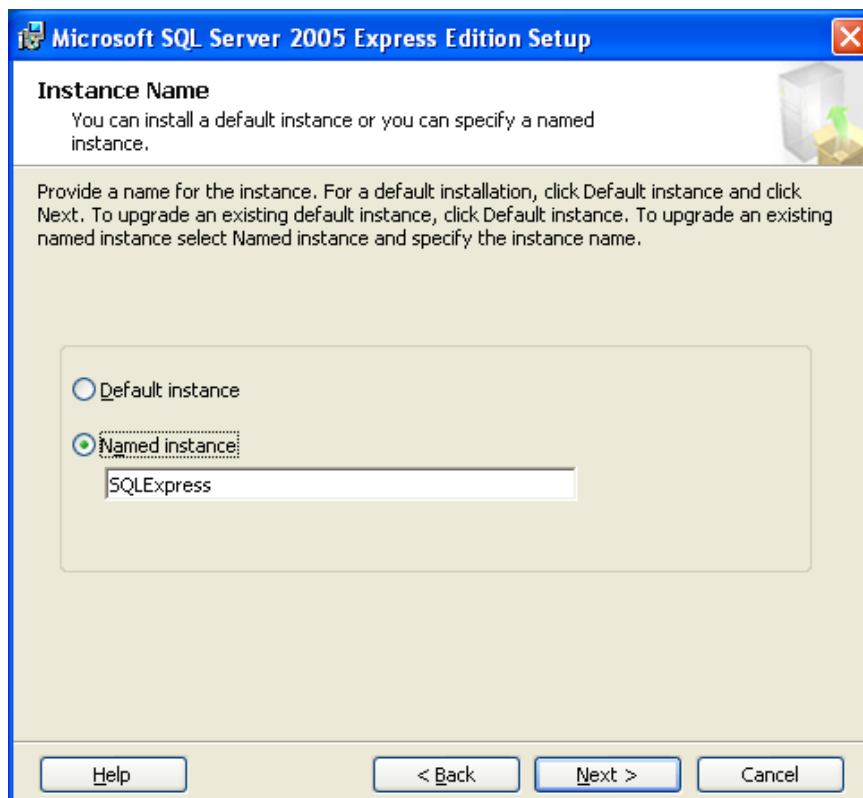
6. Zadajte meno a organizáciu. Nezaklikávajte voľbu *Hide advanced configuration options*. Pre pokračovanie kliknite na **Next** :



7. Výber komponentov, ktoré sa nainštalujú, a adresár, kam sa server nainštaluje. Ponechajte predvolené nastavenia (klientske komponenty nie sú potrebné) a kliknite na **Next** :



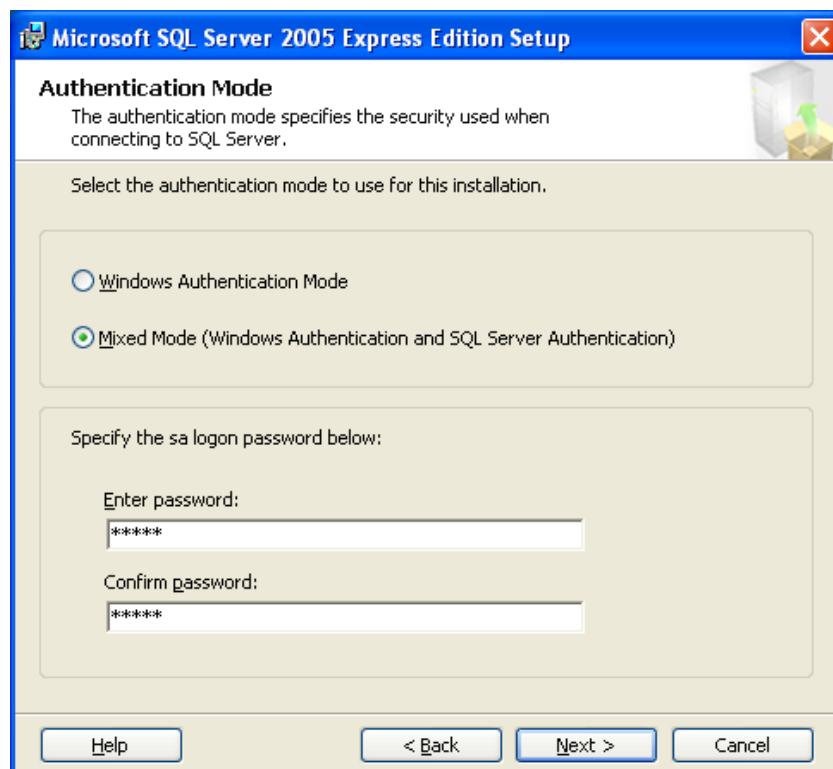
8. Nastavte inštanciu s názvom **SQLExpress** a kliknite na **Next** :



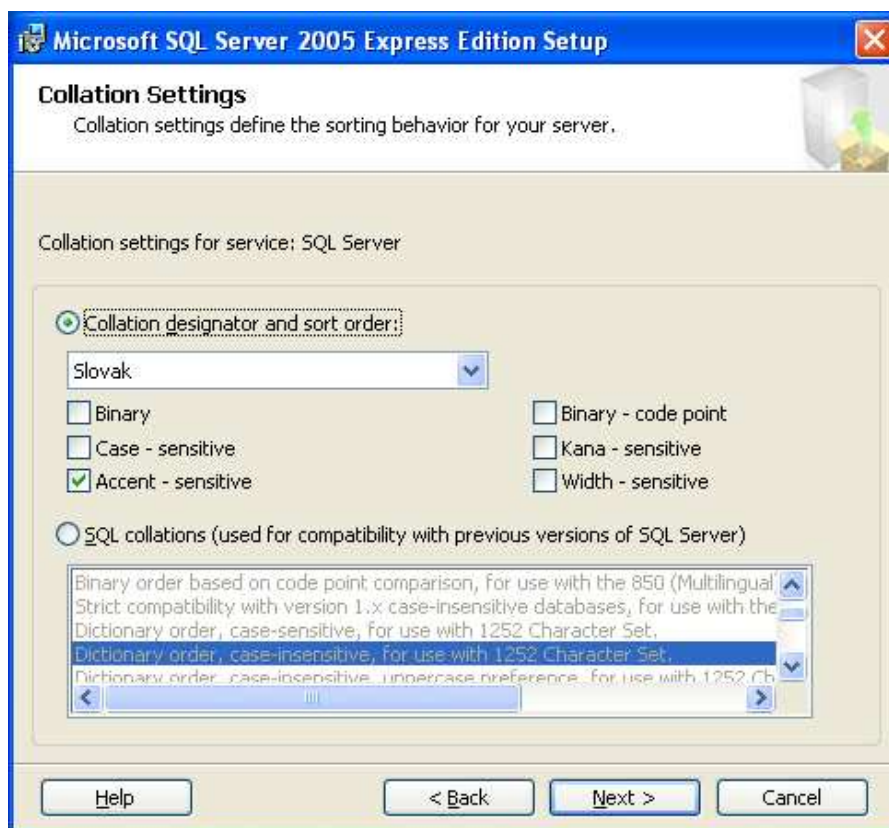
9. Nastavte nasledovné voľby pre administrátorský účet, spúšťané služby a kliknite na **Next** :



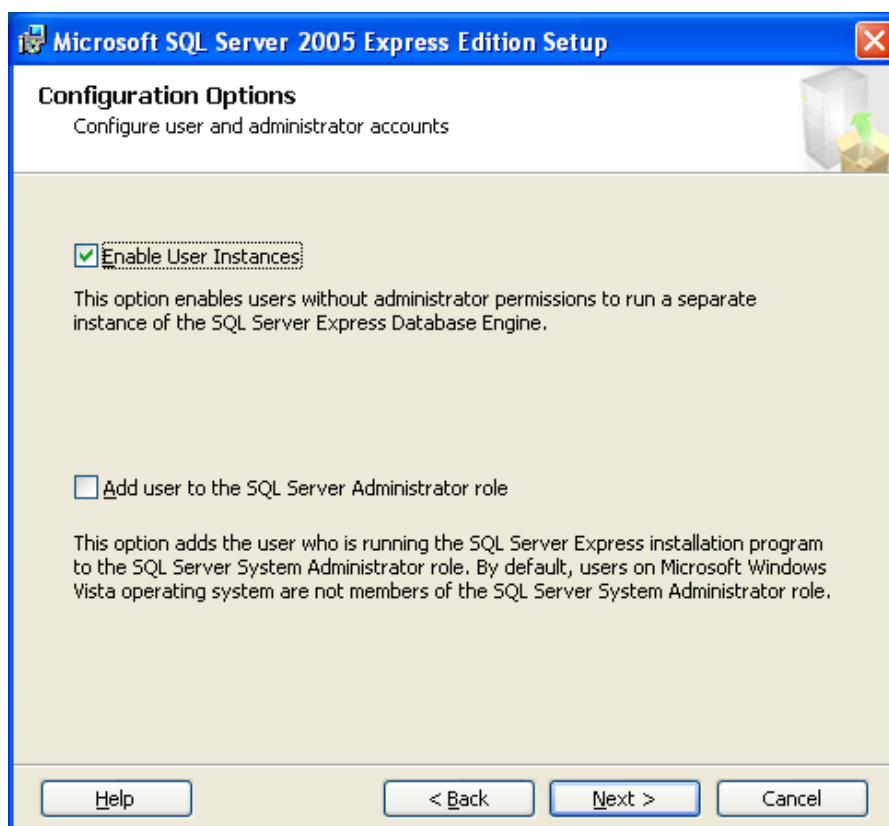
10. Nastavte autorizačný režim SQL Servera na **Mixed** (zahŕňa Windows aj SQL autentifikáciu) a definujte heslo pre administračného používateľa "sa", ktorým budete pristupovať na server pri administrácii databáz (inštalácia, aktualizácia, odinštalácia ...). Heslo zadajte dvakrát to isté, min. 5 - znakové. Pokračujte ďalej s **Next** :



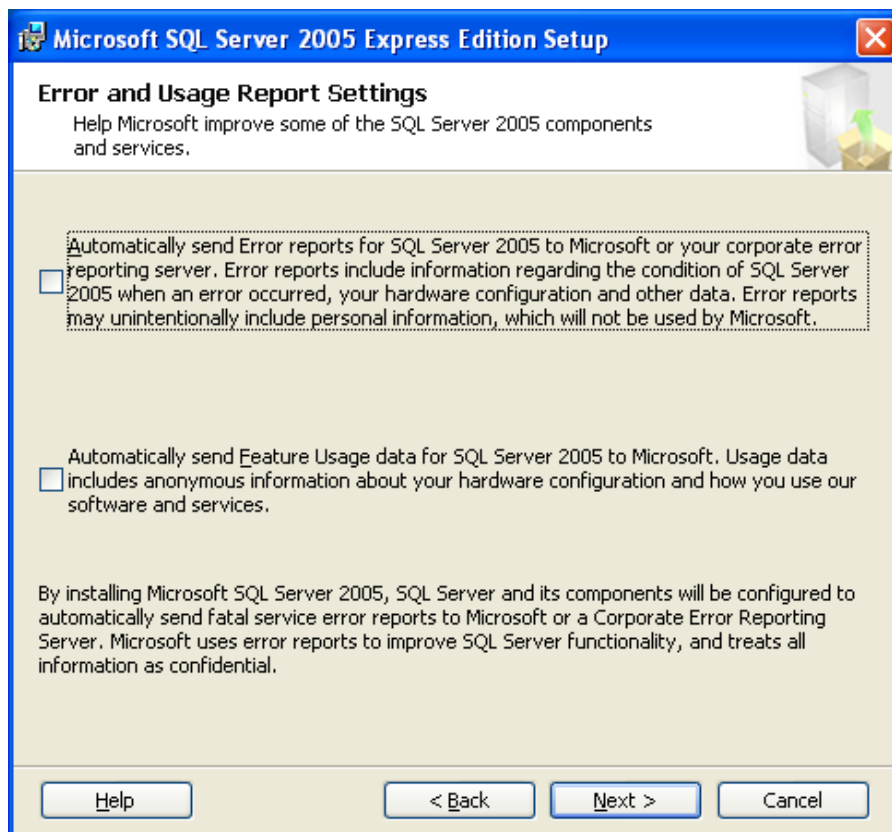
11. Nastavte nasledovné charakteristiky SQL Servera a pokračujte ďalej s **Next** :



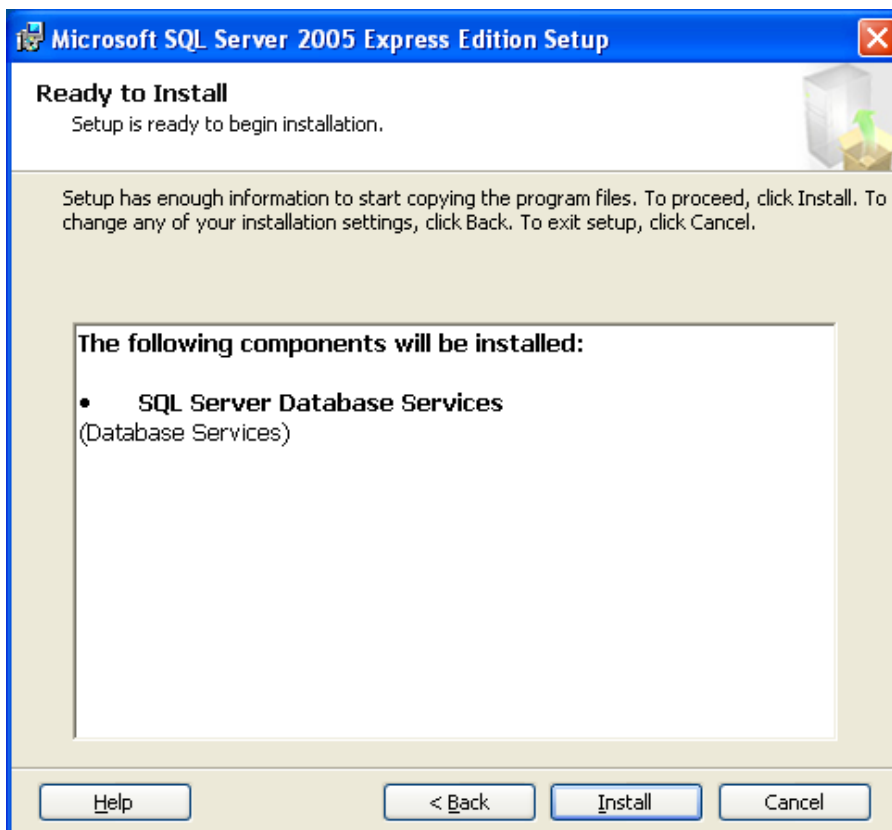
12. Nastavte spúšťanie inštancií SQL Servera a pokračujte ďalej s **Next** :



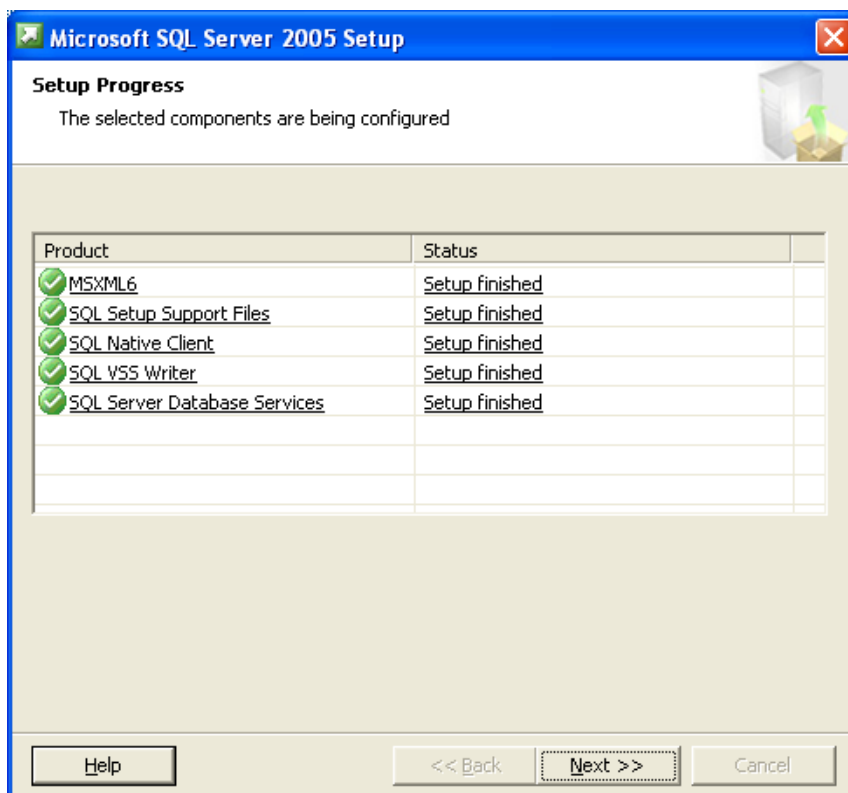
13. Neoznačujte automatické zasielanie chybových hlásení do Microsoft-u. Pokračujte ďalej s **Next** :



14. Informácia o tom, ktoré komponenty sa budú v ďalšom inštalovať. Pokračujte ďalej s **Install** :



15. Inštalácia komponentov SQL Servera. V tejto fáze inštalácie sa zároveň štartuje SQL Server a jeho služby. Po skončení by všade mal byť status **Setup finished**. Pokračujte ďalej s **Next** :



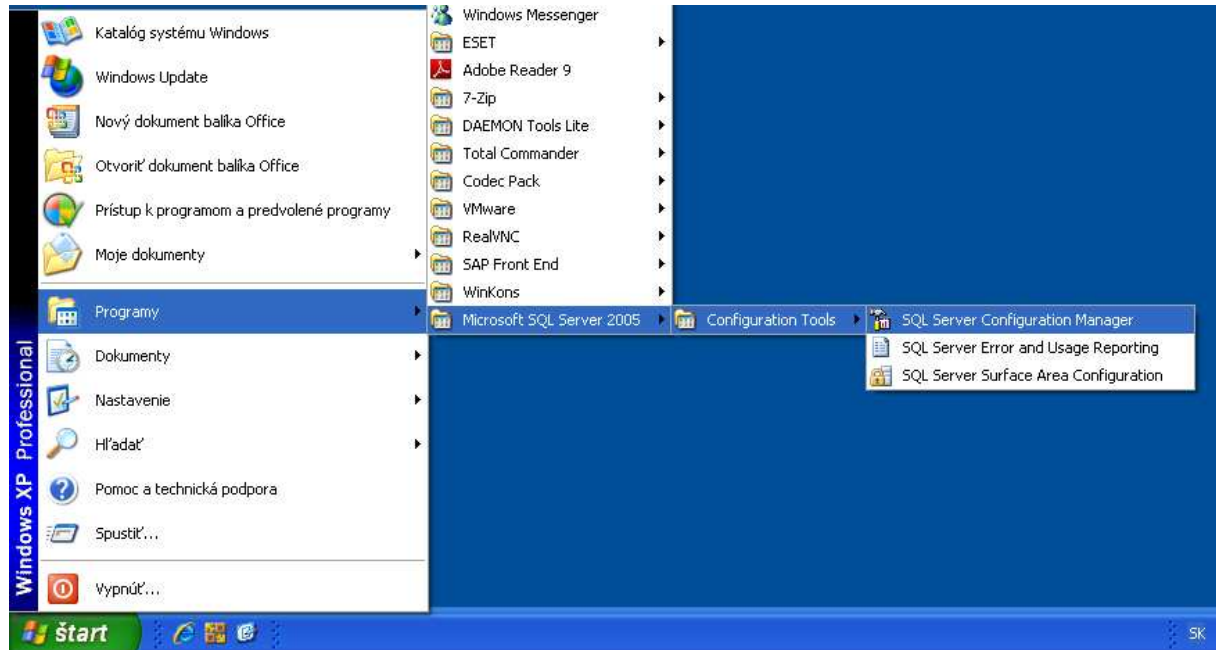
16. Informácia o kompletom nainštalovaní SQL 2005 Express Edition. Inštaláciu ukončíte s **Finish** :



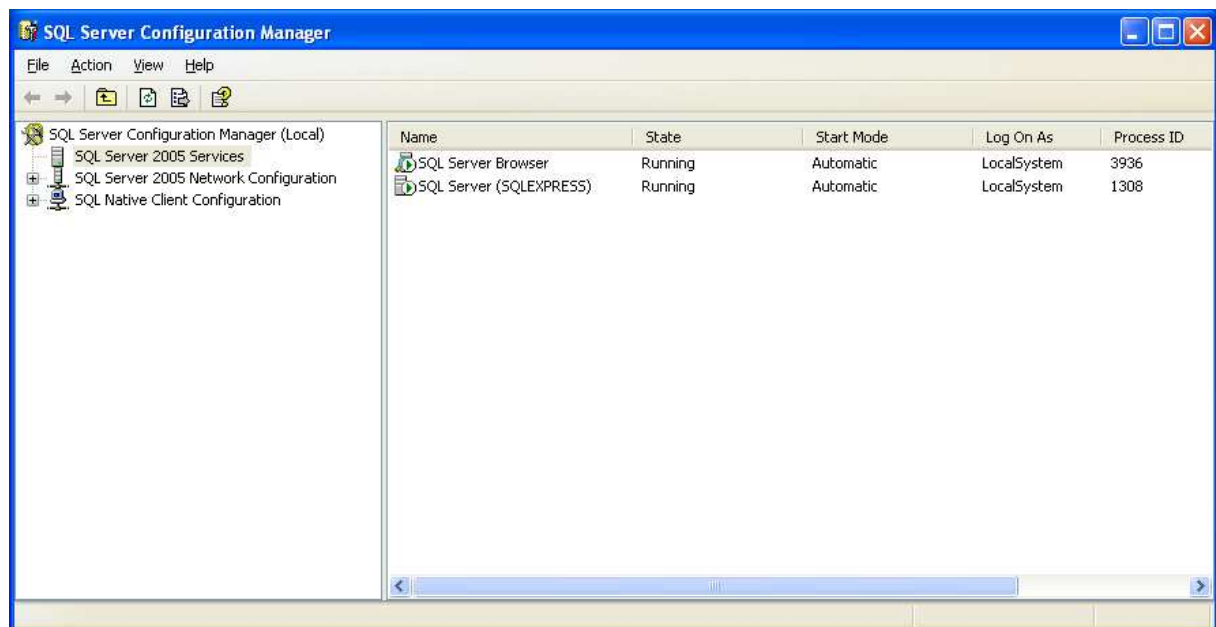
4. Nastavenia SQL 2005 Express Edition

Po inštalácii SQL 2005 Express Edition je z dôvodu bezpečnosti nastavenie sieťového pripojenia vypnuté. Aby sa dalo pripojiť na SQL Server, je nutné povoliť protokoly a IP adresy.

Po nainštalovaní servera spustíte **SQL Server Configuration Manager** nasledovne (cez menu **Štart**):



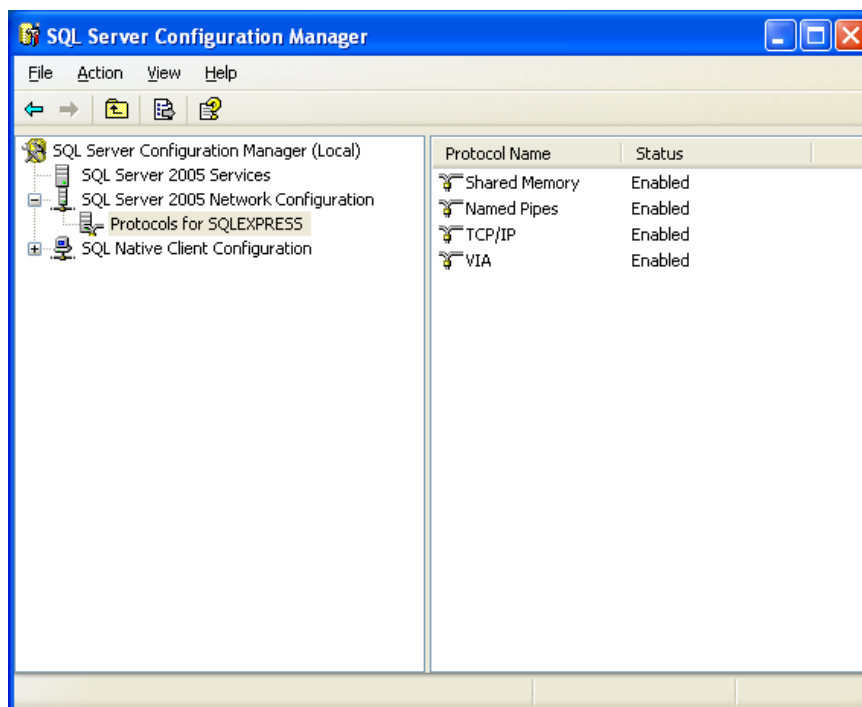
1. Po spustení **SQL Server Configuration Manager** sa najprv pozrite na služby (voľba **SQL Server 2005 Services** vľavo). Malo by to vyzeráť nasledovne:



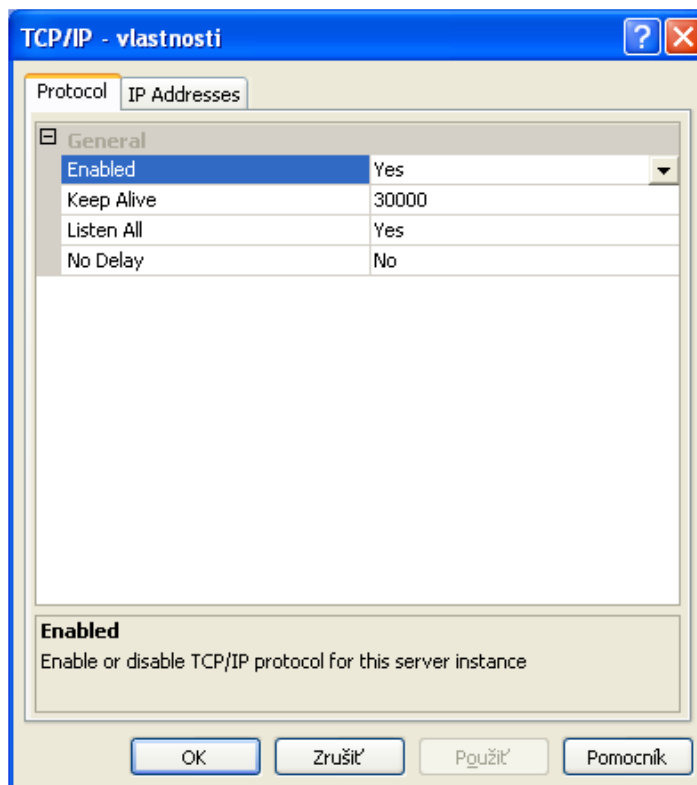
Obe služby (**SQL Server Browser**, **SQL Server SQLEXPRESS**) by mali byť spustené (**Running**). Ak služby nie sú spustené, kliknite pravým tlačidlom myši na danú službu, vyberte voľbu **Start**. Ak nie je spustený *Browser* a nedá sa ani spustiť, nič sa nedeje, nie je tak dôležitý. Tieto služby by sa mali spustiť po štarte počítača (**Automatic**). Voľba **Log On As** má byť nastavená na **LocalSystem**. Ak to tak nie je, kliknite pravým tlačidlom myši na danú službu, vyberte **Vlastnosti (Properties)** a nastavte tieto parametre.

Pozn. Pokiaľ pri nastavovaní parametrov bude vyžadovaný reštart SQL Servera, netreba ho reštartovať zakaždým, ale urobí sa to až nakoniec.

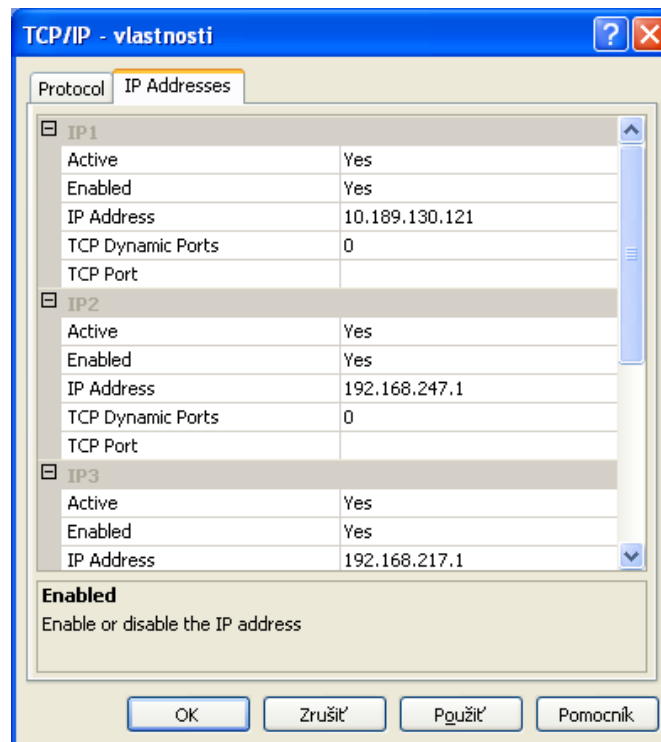
2. V časti **SQL Server 2005 Network Configuration** nastavte všetky protokoly na **Enabled** (cez pravé tlačidlo myši):



3. Pre protokol **TCP/IP** v pravom paneli si cez pravé tlačidlo myši dajte zobrazíť **Vlastnosti (Properties)**. V karte *Protocol* nastavte **Enabled** na **Yes**, ostatné hodnoty ponechajte:

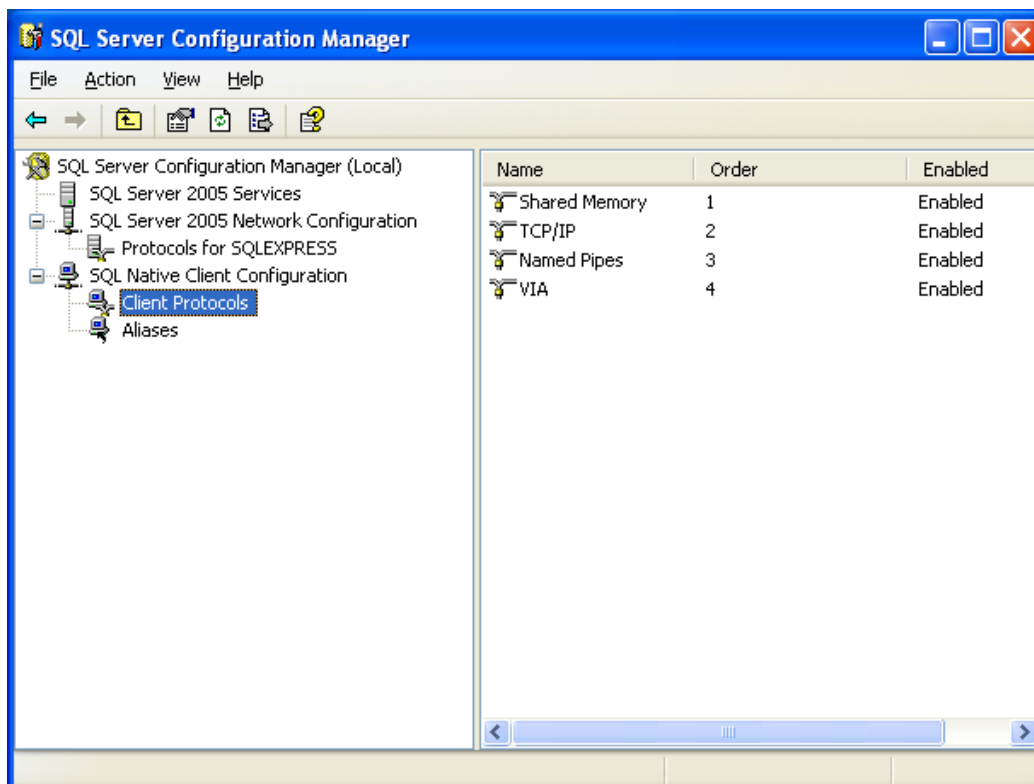


4. V karte *IP Addresses* nastavte pre všetky IP adresy: **Active** = **Yes**, **Enabled** = **Yes**. Ostatné hodnoty ponechajte:

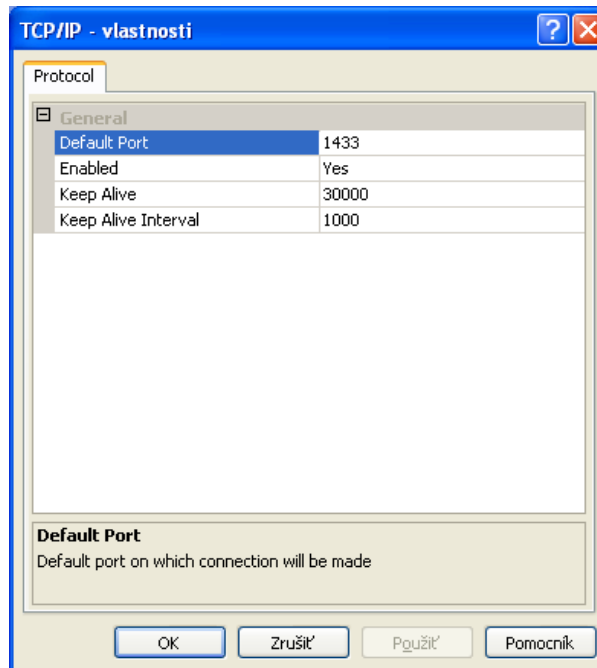


Aktualizujte hodnoty cez tlačidlo **Použiť**, potom **OK**.

5. V časti **SQL Server Native Client Configuration** nastavte tiež všetky protokoly na **Enabled** (cez pravé tlačidlo myši) :



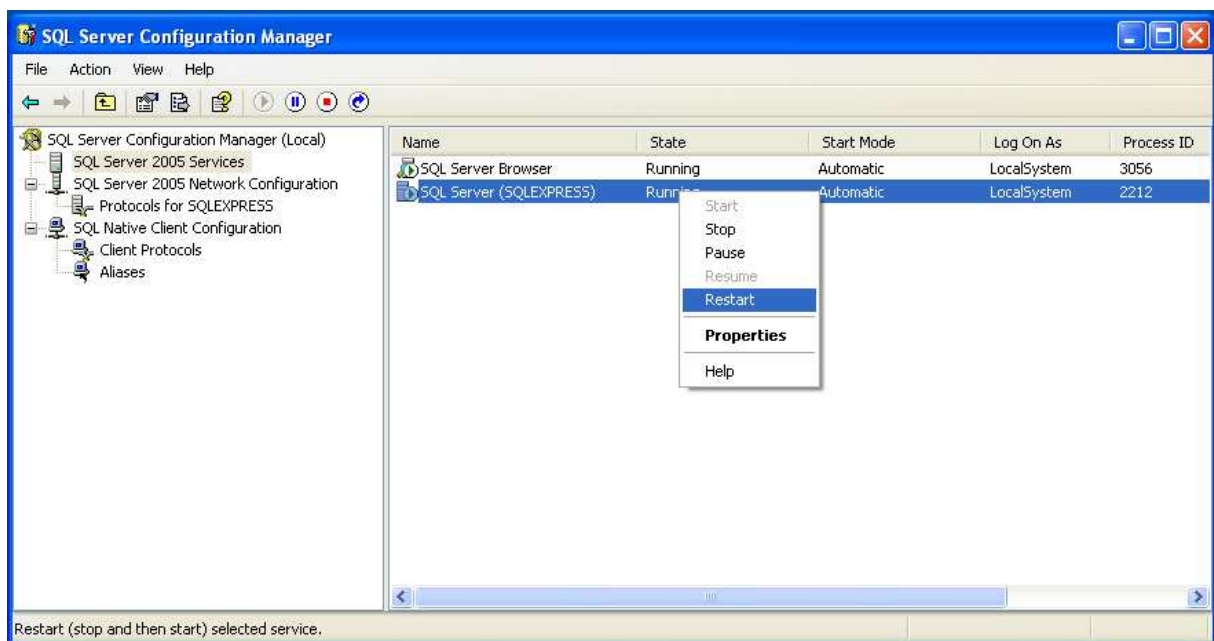
6. Pre protokol **TCP/IP** v pravom paneli si cez pravé tlačidlo myši dajte zobrazíť **Vlastnosti (Properties)**. V karte *Protocol* nastavte **Enabled** na **Yes**, ostatné hodnoty ponechajte:



Aktualizujte hodnoty cez tlačidlo **Použiť**, potom **OK**.

7. V časti **SQL Server Native Client Configuration** sa ešte pozrite do položky **Aliases**, či tam nie sú nejaké aliasy. Malo by to byť prázdne. Ak by boli nejaké aliasy, treba ich všetky zmazať, pretože môžu spôsobovať problém pri pripojení iných programov na SQL Server.

8. Po nastavení všetkých parametrov SQL Servera sa vráťte do voľby **SQL Server 2005 Services** (vľavo) a cez pravé tlačidlo myši vykonajte reštart služieb:

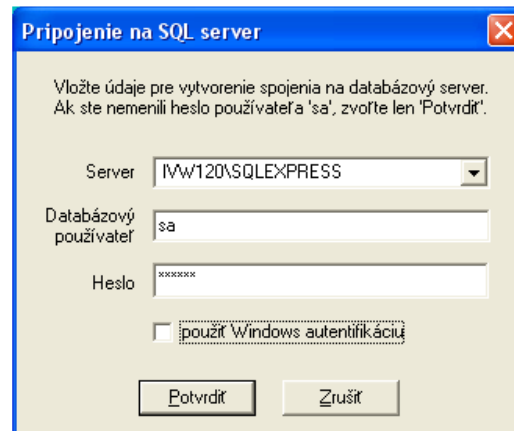


Týmto je SQL Server pripravený na inštaláciu databáz. SQL Server Configuration Manager sa môže ukončiť.

5. Pripojenie na SQL 2005 Express Edition

Pri pripojení na SQL 2005 Express Edition (pri inštalácii, aktualizácii, odinštalácii databáz a pod.) je potrebné definovať parametre pripojenia, ako sú:

- názov servera
- databázový používateľ
- heslo databázového používateľa
- typ autentifikácie



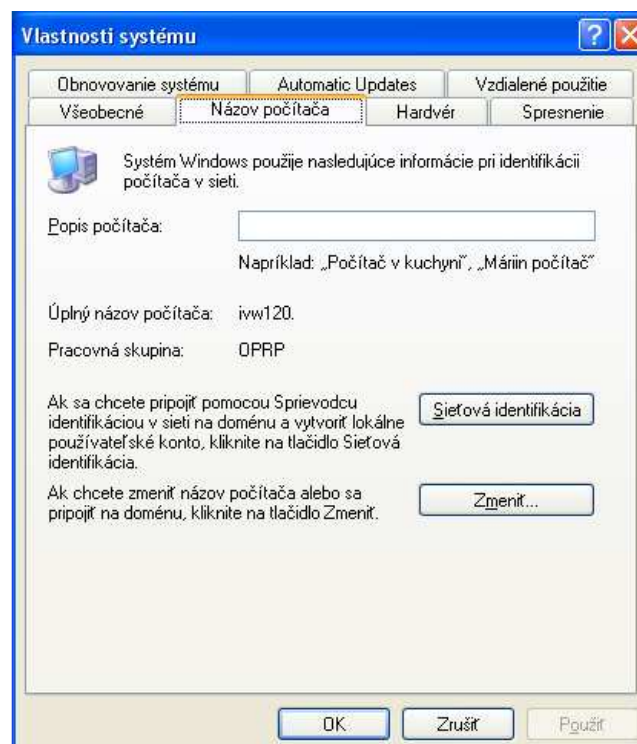
5.1 Názov servera

SQL 2005 Express Edition je nainštalovaný s inštanciou **SQLEXPRESS**, preto názov servera sa musí zadať vrátane tejto inštalácie (za primárnym názvom).

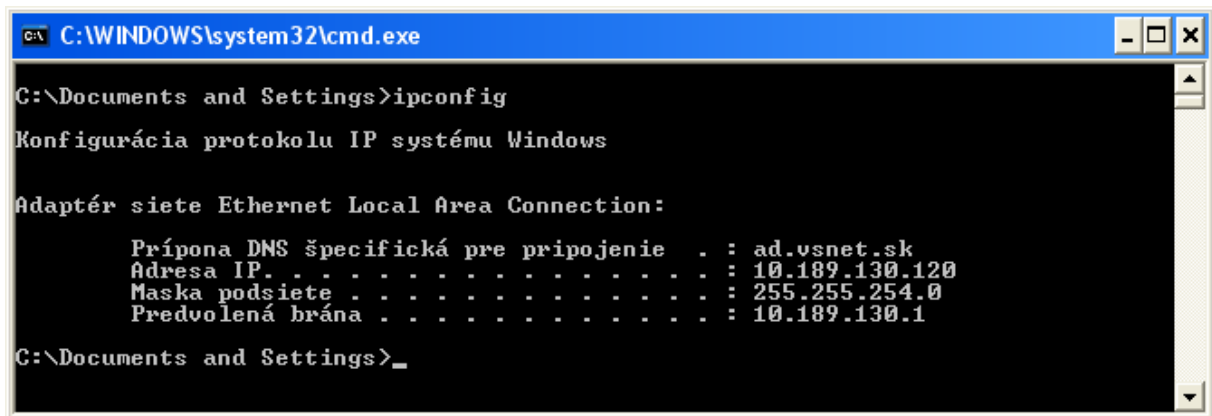
Pokiaľ sa na SQL Server pripájame priamo z počítača, kde je nainštalovaný, primárnym názvom môže byť všeobecný názov **localhost**, jemu zodpovedajúca IP adresa **127.0.0.1** alebo skrátený názov **.** (tzn. len znak bodka).

Pri vzdialenom pripojení na server sa ako primárny názov musí použiť buď **meno servera**, ktorý je spravidla totožný s menom počítača, alebo samotná **IP adresa počítača**, kde beží server.

Meno počítača zistíme vo Windows cez **Ovládacie panely** → **Systém** v karte **Názov počítača** :



IP adresu počítača, kde beží SQL Server, zistíme príkazom **ipconfig** na príkazovom riadku:



```

C:\WINDOWS\system32\cmd.exe
C:\Documents and Settings>ipconfig

Konfigurácia protokolu IP systému Windows

Adaptér siete Ethernet Local Area Connection:

    Prípona DNS špecifická pre pripojenie . . . : ad.vsnet.sk
    Adresa IP. . . . . : 10.189.130.120
    Maska podsiete . . . . . : 255.255.254.0
    Predvolená brána . . . . . : 10.189.130.1

C:\Documents and Settings>_
  
```

Takže ak poznáme meno počítača **IVW120** a jeho IP adresu **10.189.130.120**, potom použiteľné názvy servera (vrátane inštancie) v tomto prípade budú nasledovné:

<code>localhost\SQLEXPRESS</code>	(len lokálne pripojenie)
<code>127.0.0.1\SQLEXPRESS</code>	(len lokálne pripojenie)
<code>.\SQLEXPRESS</code>	(len lokálne pripojenie)
<code>IVW120\SQLEXPRESS</code>	(lokálne aj vzdialené pripojenie)
<code>10.189.130.120\SQLEXPRESS</code>	(lokálne aj vzdialené pripojenie)

Pozn. Uvedené názvy sú rovnocenné, pripojenie by malo fungovať na každý z nich. Nie v každom prípade je to tak, preto treba vyskúšať viac možností, kým sa pripojenie “chyťí”.

Pri pripojení užívateľskej aplikácie na SQL Server treba tiež použiť jeden z týchto názvov servera. **Pozor!** Aplikácia sa tiež nemusí “chyťí” na každý z uvedených názvov, preto ich treba vyskúšať viac. Nie vždy sa aplikácia “chyťí” na ten názov servera, aký sa použil pri inštalácii databázy.

5.2 Databázový používateľ, heslo databázového používateľa

Pokiaľ je SQL 2005 Express Edition nainštalovaný v režime **Mixed autentifikácie**, pre administráciu databáz je určený používateľ **sa** (*System Administrator*). Pre tohto používateľa je nutné definovať neprázdne heslo pri inštalácii SQL Servera (viď časť 3.3, ods. 10 na strane 10).

Pri pripojení na server zadáme teda tohto používateľa aj jeho heslo.

5.3 Typ autentifikácie

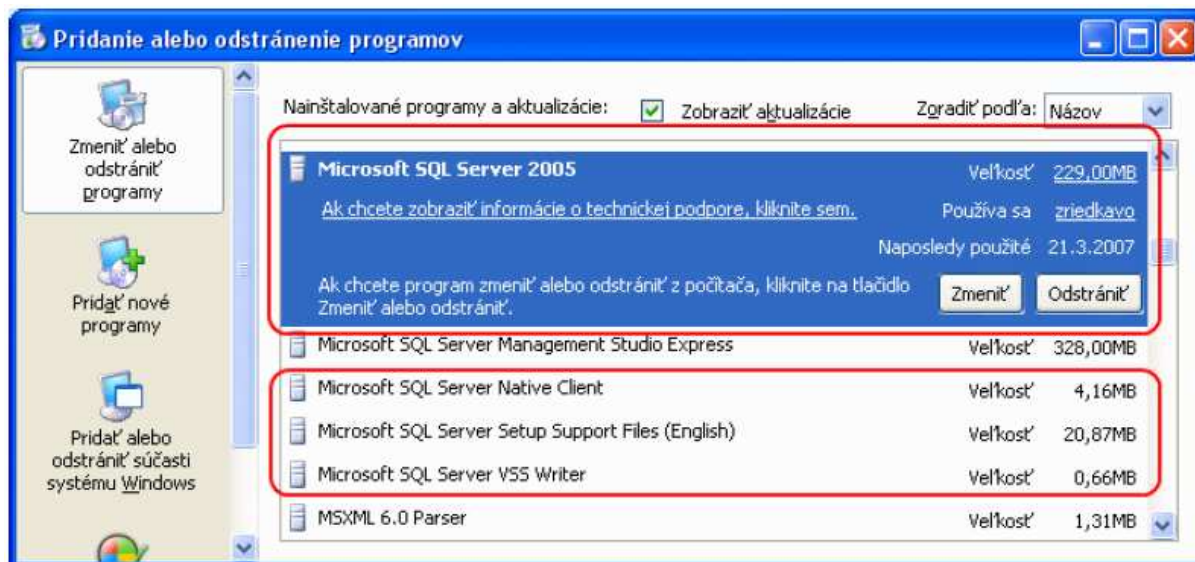
Pokiaľ sa pripájame na SQL Server z počítača, kde je nainštalovaný, možno použiť aj **režim Windows autentifikácie**, pokiaľ je táto možnosť v ponuke prihlasovacieho okna. V tomto prípade stačí len zadať názov servera, zakliknúť voľbu “**použiť Windows autentifikáciu**” a potvrdiť.

Pripojenie na server sa vykoná cez lokálneho používateľa, ktorý je prihlásený do Windows, bez toho, aby bolo treba poznať heslo používateľa **sa** (tento používateľ servera sa ignoruje). Táto možnosť sa však nedá použiť pri vzdialenom pripojení na SQL Server po sieti.

6. Odinštalácia SQL 2005 Express Edition

1. Pre odinštalovanie SQL 2005 Express Edition si zobrazte nainštalované programy v počítači (voľbou **Ovládací panel** → **Pridanie alebo odstránenie programov**).

2. Postupne odinštalujte jednotlivé súčasti SQL Servera:



3. Zvoľte **Microsoft SQL Server 2005** a stlačte tlačidlo **Odstrániť**. V zobrazenom okne vyberte prvú voľbu (nainštalovaný komponent) a stlačte tlačidlo **Ďalej**. Postupujte podľa pokynov sprievodcu, až kým sa nezobrazí nasledovný formulár:



4. Vyberte voľbu **Remove Microsoft SQL Server** (odstrániť server) a v ďalšom okne potvrdte tlačidlom **Remove**.

5. Opakujte predošlé kroky postupne so všetkými komponentmi servera, až kým ho úplne neodstránite (nebude sa zobrazovať v zozname nainštalovaných programov).

6. Pokračujte odinštalovaním **Microsoft SQL Server Native Client**. Opäť stlačte tlačidlo **Odstrániť**, potvrdte tlačidlom **Next**. Zvoľte voľbu **Remove**. Po potvrdení voľby prebehne odinštalácia.

7. Nakoniec odstráňte **Microsoft SQL Server Setup Support Files** aj **Microsoft SQL Server VSS Writer** stlačením tlačidla **Odstrániť**.

8. Reštartujte počítač.

Po reštarte zmažte adresár, kde bol SQL Server inštalovaný.

Spravidla je to **C:\Program Files\Microsoft SQL Server**, prípadne adresár, ktorý bol definovaný pri inštalácii SQL Servera (viď časť 3.3, ods. 7 na strane 9).

Pri opätovnej inštalácii SQL 2005 Express Edition postupujte podľa časti 3.3.